

dne **10. 9. 2025** od **7:30** do **16:00** hodin

Plánovaná odstávka zahrnuje tyto lokality:**Bukovec (okres Frýdek-Místek)**

č. p. 12, 134, 138, 142, 143, 149, 150, 156, 196, 226, 229, 275, 283, 348
č. ev. 5, 11, 13

Jablunkov (okres Frýdek-Místek)

č. p. 314, 315, 426, 469, 689, 830

Mosty u Jablunkova (okres Frýdek-Místek)

č. p. 1-7, 9, 10, 12-20, 22-29, 31-37, 39-53, 55-59, 61, 62, 64-75, 77-82, 84-96, 98-107, 109-124, 126-152, 154-166, 168-176, 179, 180, 181, 183, 184, 186-190, 192-203, 205-218, 220, 221, 222, 225-237, 239, 240, 241, 242, 244-250, 252, 254-258, 260, 261, 262, 264, 265, 266, 267, 270-281, 283, 284, 285, 289, 291-295, 297, 299-304, 306-310, 312-325, 327-333, 335-360, 362-367, 369, 371, 372, 375, 376, 377, 382, 383, 384, 385, 387-398, 400, 401, 402, 404, 405, 406, 408-412, 414-423, 425-442, 444, 445, 446, 447, 449-462, 464, 465, 466, 467, 469, 470, 471, 474-480, 482-500, 502-536, 539-546, 548-611, 613-647, 649, 650, 652-700, 702-708, 710-773, 775-916, 918-927, 929-961, 963-987, 989-1022, 1024-1030, 1032-1039, 1041-1046, 1048-1052, 1054-1063, 1066-1075, 1078, 1079, 1080, 1081, 1083-1092, 1094, 1098-1107, 1109-1127, 1129, 1130, 1132, 1134-1138, 1141, 1142, 1144, 1146, 1147, 1148, 1154, 1156, 1157, 1158, 1160, 1163, 1164, 1166, 1167, 1168, 1171, 1174, 1179, 1192, 1194, 1196, 1198
č. ev. 5, 6, 10, 11, 13, 15, 17, 30, 44, 52, 53, 56, 68, 70, 80, 108, 111, 118, 129, 141

kat. území **Mosty u Jablunkova** (kód **699896**): parcelní č. 104/1, 115/1, 301/1, 441/1, 454/2, 523/2, 538/2, 547, 624/2, 625/2, 876/1, 883/2, 1014/3, 1095/1, 1124/4, 1126/10, 1391, 1438, 1464/5, 1521, 1528, 1601, 1611/4, 1695/57, 1695/330, 1849/4, 1849/6, 1849/7, 1849/8, 1890/1, 1991/2, 2123/1, 2232/1, 2245/4, 2338/5, 2434/3, 2708, 2730/139, 2990/15, 3125/85, 3747/65, 3800/15, 3801/2, 3806/4, 3908, 3932, 4357/81, 4901/2, 5052/36, 5290

Písek (okres Frýdek-Místek)

č. p. 103, 166

UPOZORNĚNÍ

Dotčené zařízení distribuční soustavy je nutné i v době odstávky považovat za zařízení pod napětím, a proto vás žádáme o dodržení všech zásad bezpečnosti a provedení opatření potřebných k zamezení případných škod na zdraví a majetku. | Provozovatelé výroben elektřiny jsou povinni zajistit přerušeni dodávky elektřiny z výroby do vypnutého úseku distribuční soustavy.

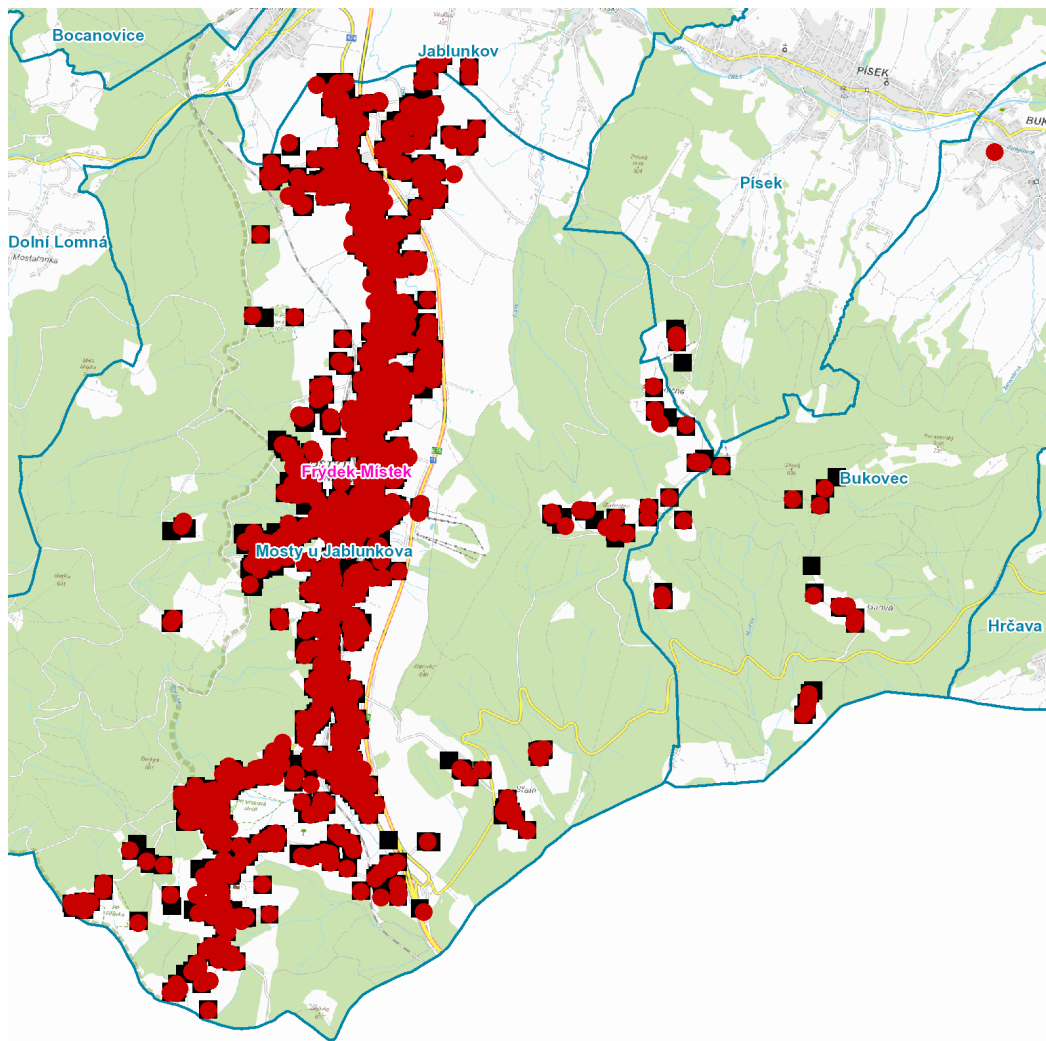
NEJDE VÁM ELEKTŘINA...

TIP: Registrujte se zdarma na www.cezdistribuce.cz/sluzba a informace o odstávkách elektřiny budete dostávat e-mailem nebo SMS. U poruch zasíláme SMS s předpokládanou dobou obnovení dodávek. | Aktuální stav dodávek elektřiny na konkrétní adrese zjistíte snadno, rychle a bez registrace na portále **Bez Šťávy** (www.bezstavy.cz).

č. ev. 3

UPOZORNĚNÍ

Dotčené zařízení distribuční soustavy je nutné i v době odstávky považovat za zařízení pod napětím, a proto vás žádáme o dodržení všech zásad bezpečnosti a provedení opatření potřebných k zamezení případných škod na zdraví a majetku. | Provozovatelé výroben elektřiny jsou povinni zajistit přerušení dodávky elektřiny z výroby do vypnutého úseku distribuční soustavy.

dne 10. 9. 2025 od 7:30 do 16:00 hodin**Orientační mapový podklad odstávkou dotčených lokalit****VYSVĚTLIVKY**

- – adresy dotčené odstávkou elektřiny
- – místa připojení k elektrické síti dotčená odstávkou

INFORMACE ZASLÁNA

IDDS: 6g8bmh9 (Obec Bukovec)
IDDS: dj4bppi (Město Jablunkov)
IDDS: xx9bcnf (Obec Mosty u Jablunkova)
IDDS: m44axss (Obec Písek)